



# МЕТОДОЛОГИЯ ФОРМИРОВАНИЯ БАЛАНСА ОСНОВНЫХ ФОНДОВ

## ОСНОВНЫЕ НОРМАТИВНЫЕ ДОКУМЕНТЫ



### ОБЩЕРОССИЙСКИЙ КЛАССИФИКАТОР ОСНОВНЫХ ФОНДОВ ОК 013-2014

Принят и введен в действие с 1 января 2016 г. Приказом Федерального агентства по техническому регулированию и метрологии от 12.12.2014 г. № 2018-ст



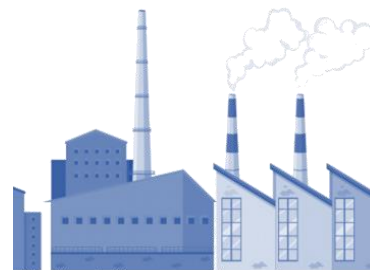
### ПОЛОЖЕНИЯ ПО БУХГАЛТЕРСКОМУ УЧЕТУ "УЧЕТ ОСНОВНЫХ СРЕДСТВ" ПБУ 6/01

Утверждено Приказом Министерства финансов Российской Федерации от 30.03.2001 г. № 26н



### Основными фондами

являются произведенные активы, используемые неоднократно или постоянно в течение длительного периода времени, но не менее одного года, для производства товаров и оказания услуг



# ОСНОВНЫЕ ФОНДЫ ОМСКОЙ ОБЛАСТИ В 2018 ГОДУ

## ПО ВИДАМ ФОНДОВ (в процентах к итогу)



## ПО ВИДАМ ЭКОНОМИЧЕСКОЙ ДЕЯТЕЛЬНОСТИ (на конец года по полной учетной стоимости, в процентах к итогу)



1. Сельское, лесное хозяйство, охота, рыболовство и рыбоводство
2. Обрабатывающие производства
3. Обеспечение электрической энергией, газом и паром; кондиционирование воздуха
4. Транспортировка и хранение
5. Деятельность по операциям с недвижимым имуществом
6. Государственное управление и обеспечение военной безопасности; социальное обеспечение
7. Другие виды экономической деятельности

## ОБЩАЯ ХАРАКТЕРИСТИКА БАЛАНСА ОСНОВНЫХ ФОНДОВ

Наличие, воспроизводство, состояние всех основных фондов области комплексно отражено в **балансе основных фондов (основного капитала)**



### Баланс основных фондов

представляет собой статистическую таблицу, данные которой характеризуют\*:

- ✓ стоимость основного капитала на начало отчетного года;
- ✓ изменение стоимости в течение года (поступление и выбытие основных фондов);
- ✓ стоимость основного капитала на конец года.

\*по видам экономической деятельности и по видам основных фондов



Все основные фонды Российской Федерации, принадлежащие юридическим и физическим лицам, учитываются в балансе основных фондов (основного капитала)



Подход к формированию баланса основных фондов территориальный, т.е. по каждому региону учитываются основные фонды организаций, расположенных на его территории



Баланс основных фондов составляется на федеральном и региональном уровнях

## ОБЩАЯ ХАРАКТЕРИСТИКА БАЛАНСА ОСНОВНЫХ ФОНДОВ

Баланс основного капитала  
(основных фондов)  
составляется:

По полной учетной и остаточной  
балансовой стоимости

В разрезе чистых и хозяйственных  
видов экономической деятельности

**ПОЛНАЯ УЧЕТНАЯ СТОИМОСТЬ ОСНОВНЫХ ФОНДОВ** – первоначальная стоимость основных фондов (фактические денежные расходы на приобретение, доставку к месту назначения, установку, на возведение зданий, сооружений), измененная в ходе проведенных переоценок и в результате достройки, модернизации, реконструкции и т.д.

**ОСТАТОЧНАЯ БАЛАНСОВАЯ СТОИМОСТЬ ОСНОВНЫХ ФОНДОВ** – отражает изменение состояния основных фондов, постепенную утрату ими потребительских свойств и стоимости в процессе эксплуатации, под воздействием сил природы и вследствие технического прогресса, в размере накопленного износа.

Основные фонды **«ХОЗЯЙСТВЕННОГО» ВИДА ЭКОНОМИЧЕСКОЙ ДЕЯТЕЛЬНОСТИ** включают все фонды организаций данного вида деятельности, т.е. исходя из принадлежности организации к виду экономической деятельности.

Основные фонды **«ЧИСТОГО» ВИДА ЭКОНОМИЧЕСКОЙ ДЕЯТЕЛЬНОСТИ** состоят из основных фондов, участвующих в производстве однородной продукции или услуг, т.е. распределяются по видам экономической деятельности исходя из назначения основных фондов (той сферы экономической деятельности, в которой они будут функционировать).

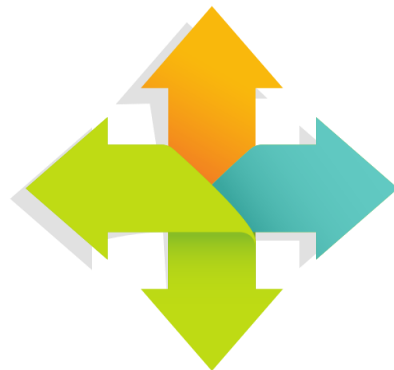
# ОСНОВНЫЕ ПОКАЗАТЕЛИ БАЛАНСА ОСНОВНЫХ ФОНДОВ

## НАЛИЧИЕ ОСНОВНЫХ ФОНДОВ

- стоимость основных фондов на начало и конец отчетного года

## ПОСТУПЛЕНИЕ

- ввод в действие новых объектов основных фондов (не относившихся ранее к основным фондам) при их приобретении, сооружении и изготовлении;
- достройка, модернизация, реконструкция имеющихся объектов основных фондов;
- приобретение объектов основных фондов на вторичном рынке, включая передачу с баланса на баланс другой организации;
- внесение учредителями новых и бывших в употреблении основных фондов в счет их вкладов в уставный капитал;
- получение основных фондов по договору дарения и иных случаях безвозмездного получения.



## ВЫБЫТИЕ

- физическая ликвидация объектов путем разборки, утилизации, забоя скота для реализации или дальнейшей переработки;
- перевод на откорм продуктивного скота перед выбытием на убой;
- ликвидация основных фондов вследствие потерь от стихийных бедствий, техногенных катастроф, автомобильных аварий, пожаров, военных действий и т.д.;
- продажа основных фондов на вторичном рынке для последующего использования, передача на баланс другой организации или физическим лицам, передача в казну для дальнейшего использования.

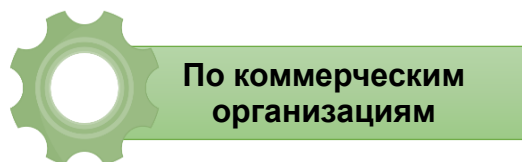
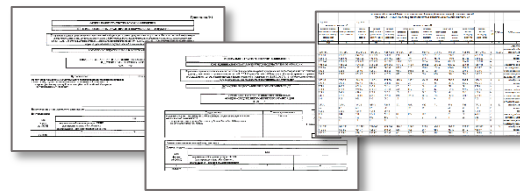
## СРЕДНЕГОДОВАЯ СТОИМОСТЬ ОСНОВНЫХ ФОНДОВ

- среднее значение показателя стоимости имеющихся в наличии основных фондов в течение года. Определяется как частное от деления на 12 суммы, полученной от сложения половины стоимости всех основных фондов на начало и конец отчетного года и стоимости основных фондов на первое число остальных месяцев года.

## ИЗНОС

- частичная или полная утрата основными фондами потребительских свойств и стоимости в процессе эксплуатации, под воздействием сил природы, вследствие технологического прогресса и роста производительности общественного труда.

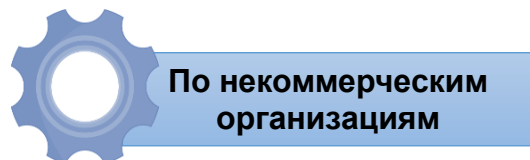
# ИСТОЧНИКИ ИНФОРМАЦИИ ДЛЯ ФОРМИРОВАНИЯ БАЛАНСА ОСНОВНЫХ ФОНДОВ



По коммерческим  
организациям



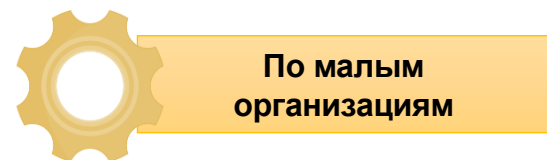
Форма №11 «Сведения о наличии и движении основных фондов (средств) и других нефинансовых активов».



По некоммерческим  
организациям



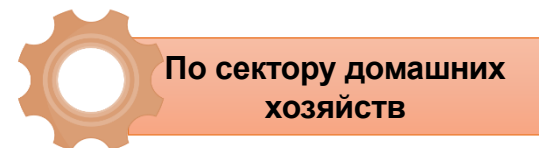
Форма №11 (краткая) «Сведения о наличии и движении основных фондов (средств) некоммерческих организаций».



По малым  
организациям



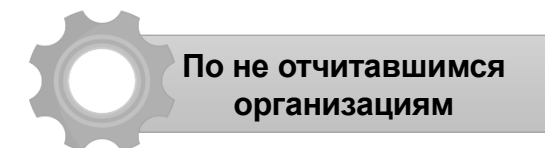
Расчетные методы с использованием данных годовой бухгалтерской (финансовой) отчетности по малым предприятиям, сплошного обследования субъектов малого и среднего предпринимательства.



По сектору домашних  
хозяйств



Баланс основных фондов, находящихся в собственности граждан.



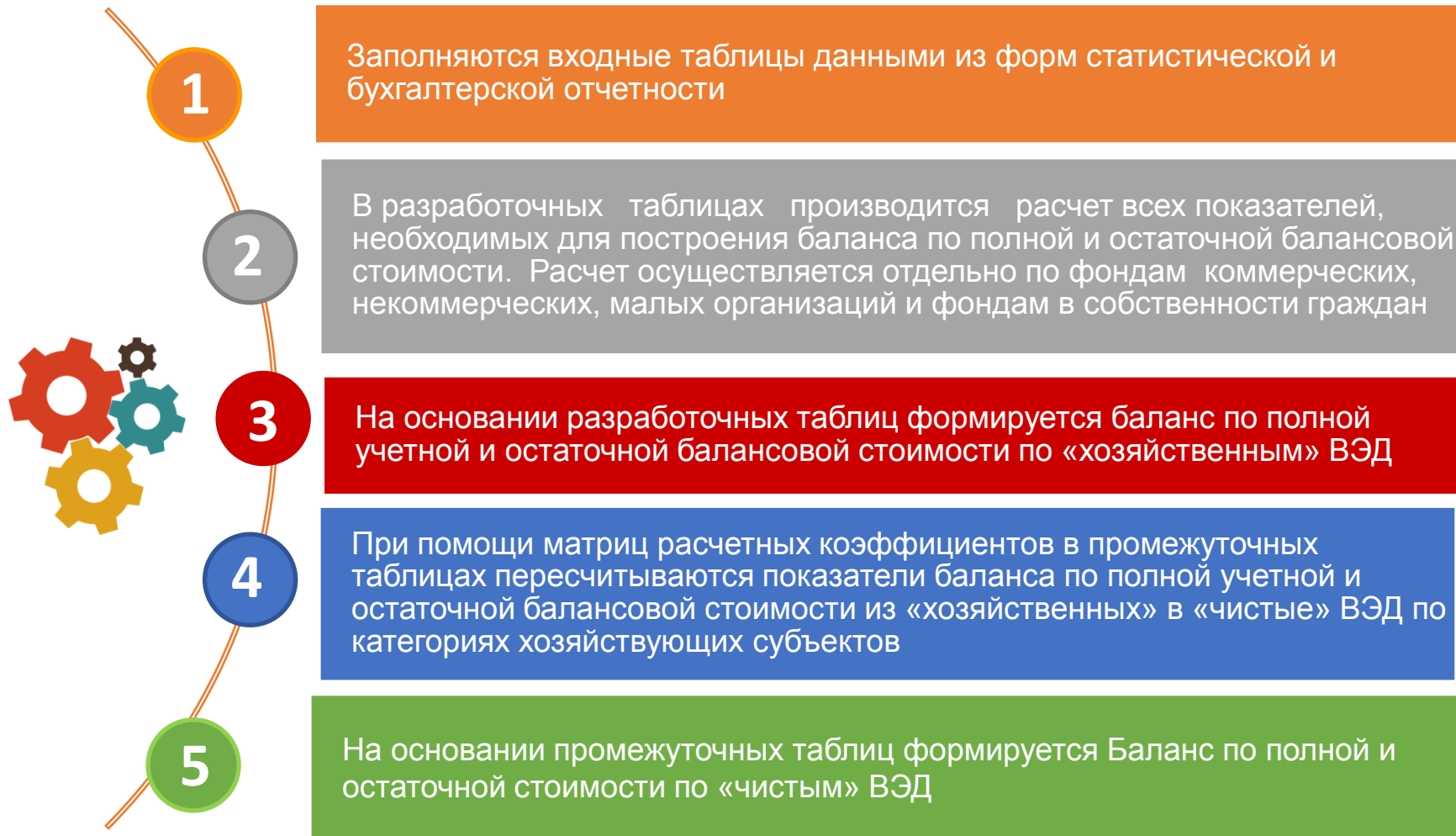
По не отчитавшимся  
организациям



Экспертные досчеты на наличие основных фондов по организациям, которые по каким либо причинам не предоставили отчеты в текущем году.



# АЛГОРИТМ ФОРМИРОВАНИЯ БАЛАНСА ОСНОВНЫХ ФОНДОВ



# ОТНОСИТЕЛЬНЫЕ ПОКАЗАТЕЛИ СОСТОЯНИЯ ОСНОВНЫХ ФОНДОВ

По данным баланса рассчитываются показатели, характеризующие состояние основных фондов и процесс их обновления. Основные из них:

**Коэффициент  
обновления  
основных фондов**

$$K_{\text{обн}} = \frac{\text{ОФ}_{\text{нов}}}{\text{ОФ}_{\text{кг}}} \cdot 100\%,$$

где  $K_{\text{обн}}$  — коэффициент обновления, %;  
 $\text{ОФ}_{\text{нов}}$  — стоимость новых основных фондов, введенных в течение года, рублей;  
 $\text{ОФ}_{\text{кг}}$  — полная учетная стоимость основных фондов на конец года, рублей.

**Коэффициент  
ликвидации  
основных фондов**

$$K_{\text{ликв}} = \frac{\text{ОФ}_{\text{ликв}}}{\text{ОФ}_{\text{нг}}} \cdot 100\%,$$

где  $K_{\text{ликв}}$  — коэффициент ликвидации, %;  
 $\text{ОФ}_{\text{ликв}}$  — стоимость основных фондов, ликвидированных в течение года, рублей;  
 $\text{ОФ}_{\text{нг}}$  — полная учетная стоимость основных фондов на начало года, рублей.

**Степень  
износа  
основных фондов**

$$K_{\text{изн}} = \frac{I_{\text{кг}}}{\text{ОФ}_{\text{кг}}} \cdot 100\%,$$

где  $K_{\text{изн}}$  — степень износа, %;  
 $I_{\text{кг}}$  — сумма накопленного износа на конец года (разница полной учетной и остаточной балансовой стоимости), рублей;  
 $\text{ОФ}_{\text{кг}}$  — полная учетная стоимость основных фондов на конец года, млн. рублей.

**По Омской области  
в 2018 году**



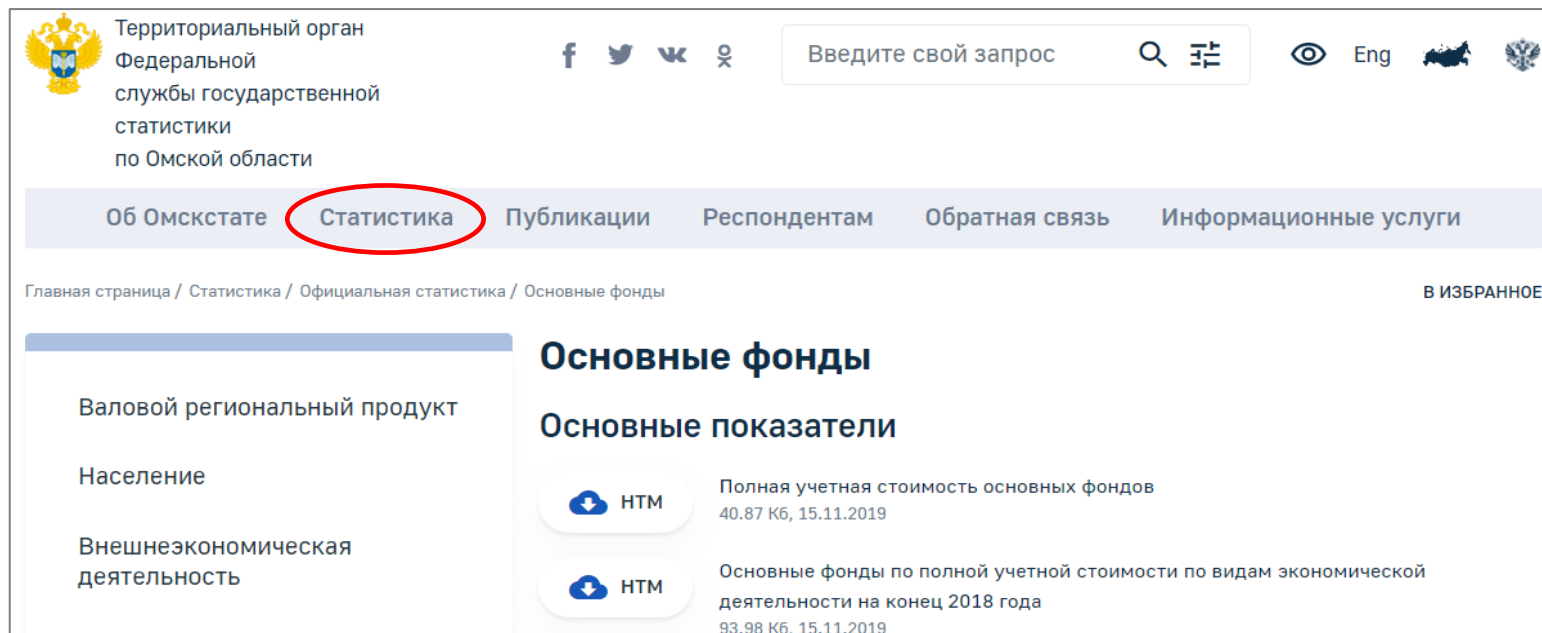
$K_{\text{обн}} = 5,4\%$

$K_{\text{ликв}} = 0,7\%$

$K_{\text{изн}} = 48,4\%$



# ОФИЦИАЛЬНАЯ СТАТИСТИЧЕСКАЯ ИНФОРМАЦИЯ ОБ ОСНОВНЫХ ФОНДАХ



Территориальный орган  
Федеральной  
службы государственной  
статистики  
по Омской области

Введите свой запрос

Об Омскстате **Статистика** Публикации Респондентам Обратная связь Информационные услуги

Главная страница / Статистика / Официальная статистика / Основные фонды

В ИЗБРАННОЕ

## Основные фонды

### Основные показатели

Валовой региональный продукт	НТМ	Полная учетная стоимость основных фондов 40.87 К6, 15.11.2019
Население	НТМ	Основные фонды по полной учетной стоимости по видам экономической деятельности на конец 2018 года 93.98 К6, 15.11.2019
Внешнеэкономическая деятельность		



**на сайте Омскстата**  
(<https://omsk.gks.ru>)  
в разделе Статистика/  
Официальная статистика/  
Основные фонды



**на сайте Росстата**  
(<https://www.gks.ru>)  
в разделе Статистика/  
Официальная статистика/  
Предпринимательство/  
Основные фонды



**«Единая  
межведомственная  
информационно-  
справочная система»**  
(<https://www.fedstat.ru/>)